

# LES PARTICULES EN SUSPENSION



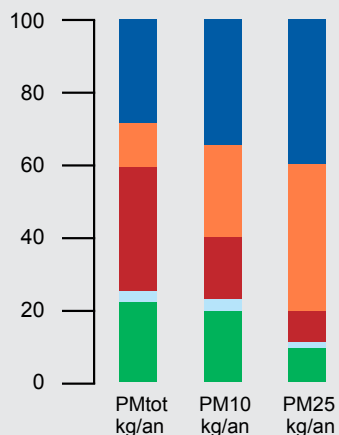
Les particules en suspension ont de **nombreuses origines**, tant naturelles (érosion des sols, pollens, sels marins...) qu'humaines (trafic routier et, notamment, moteurs diesel, industries, chauffage individuel...) et ont **une grande variété de tailles, de formes et de compositions**. Elles peuvent véhiculer de nombreuses substances comme les métaux. Les particules mesurées sont celles d'un diamètre inférieur à 2,5 micromètres (**PM<sub>2,5</sub>**) et celles d'un diamètre inférieur à 10 micromètres (**PM<sub>10</sub>**).



## 15 sites

de mesures permanents  
des particules en suspension  
en Languedoc-Roussillon

Sources des émissions de particules  
en suspension en Languedoc-Roussillon



- Transports routiers
- Agriculture, sylviculture et nature
- Production et distribution d'énergie
- Résidentiel et tertiaire
- Industrie et traitement des déchets
- Transports non routiers

Source : Inventaire des émissions / 2010 - AIR LR



### LES RISQUES POUR L'ENVIRONNEMENT

- Détérioration des bâtiments
- Dégradation des végétaux



### LES RISQUES POUR LA SANTÉ :

- Problèmes respiratoires
- Crises d'asthme
- Propriétés mutagènes et cancérigènes pour certaines particules
- Associées à un risque accru de cancer du poumon et de la vessie

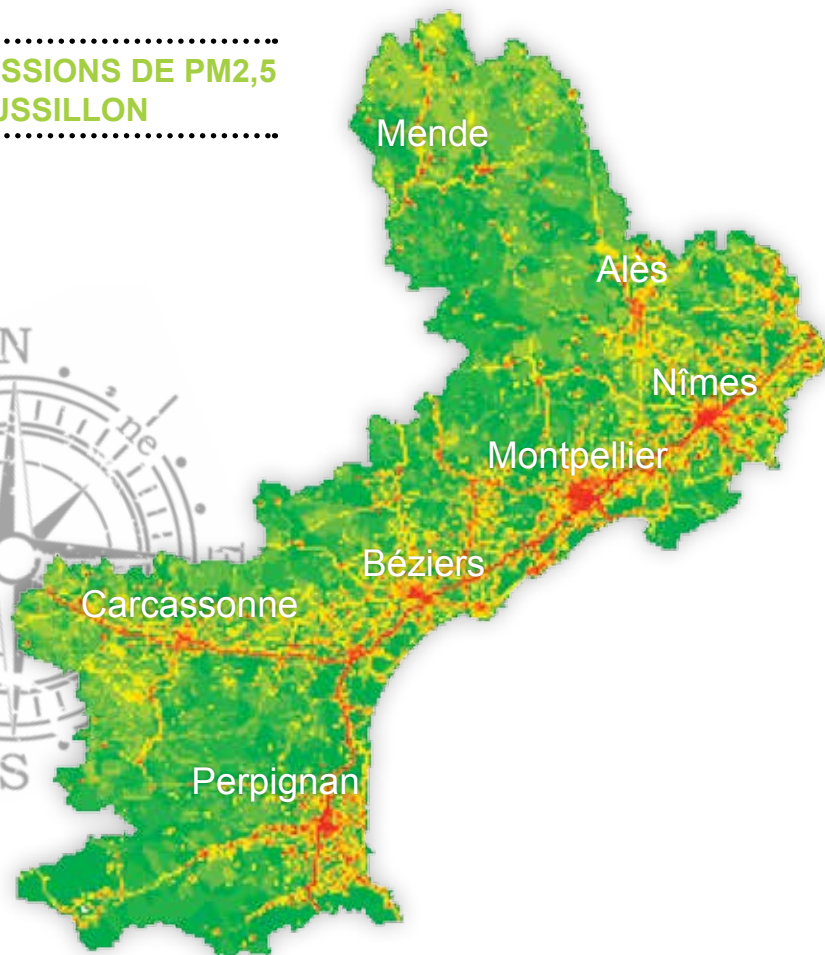
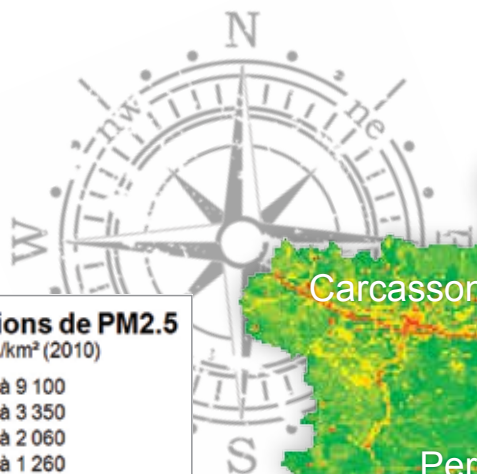
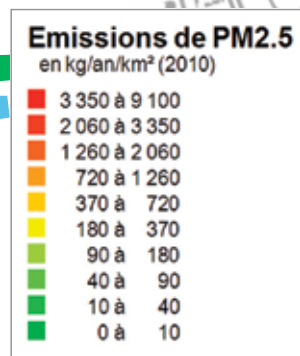
Les risques pour la santé sont fonction de la composition chimique des particules et de leur taille : plus elles sont fines, plus elles pénètrent profondément dans les voies respiratoires.



### LES ÉMISSIONS PARTICULES EN SUSPENSION EN LANGUEDOC-ROUSSILLON

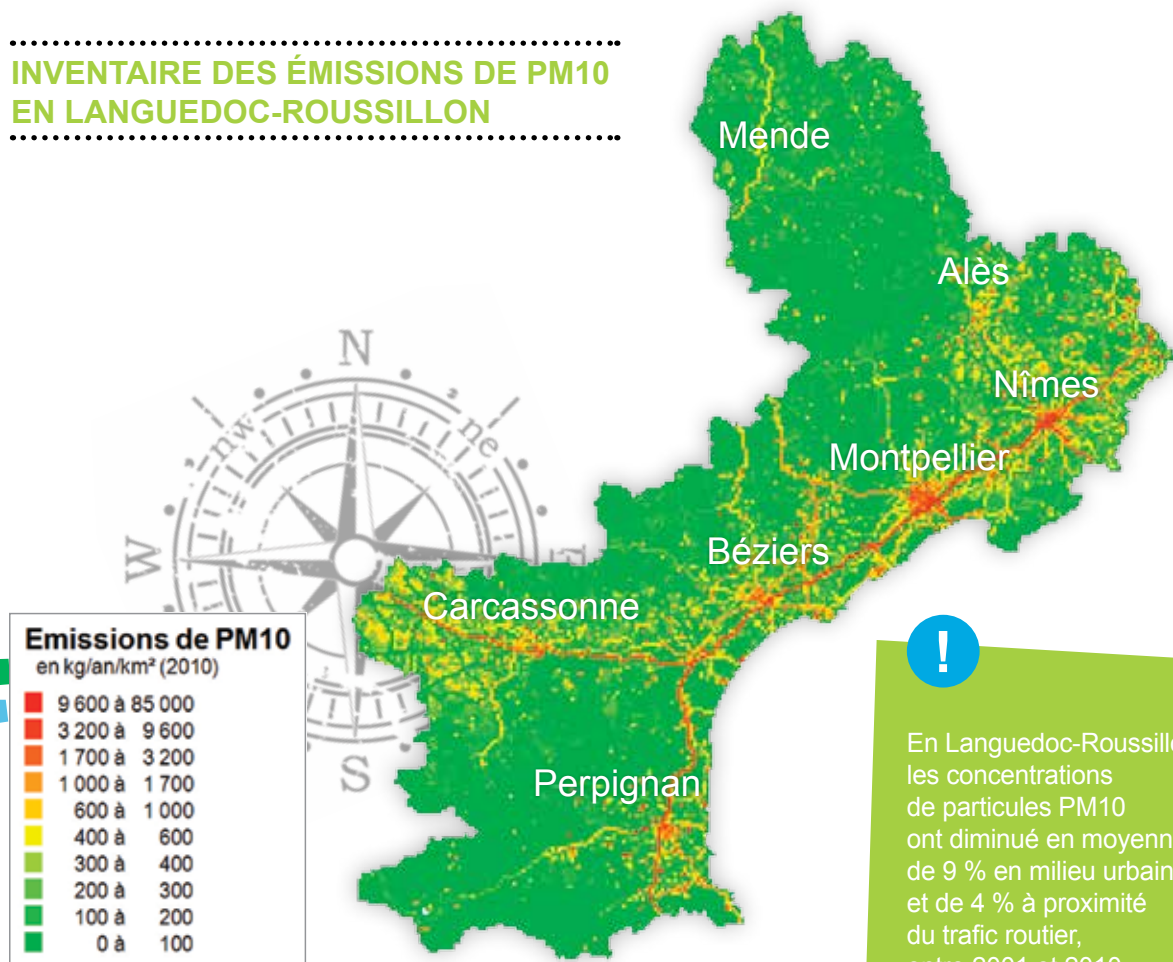
En 2010, les émissions de particules en suspension en Languedoc-Roussillon représentaient 20 000 tonnes, soit 7,5 kg par habitant.

.....  
**INVENTAIRE DES ÉMISSIONS DE PM<sub>2,5</sub>  
EN LANGUEDOC-ROUSSILLON**  
.....



Source : Inventaire des émissions / 2010 - AIR LR

**INVENTAIRE DES ÉMISSIONS DE PM10  
EN LANGUEDOC-ROUSSILLON**



Source : Inventaire des émissions / 2010 - AIR LR



En Languedoc-Roussillon, les concentrations de particules PM10 ont diminué en moyenne de 9 % en milieu urbain et de 4 % à proximité du trafic routier, entre 2001 et 2010.

## SEUILS RÉGLEMENTAIRES – PARTICULES EN SUSPENSION

VALEUR	TYPE DE SEUIL	INFORMATIONS
30 $\mu\text{g}/\text{m}^3$ (PM10) 10 $\mu\text{g}/\text{m}^3$ (PM2,5)	<b>Objectif de qualité en moyenne annuelle</b>	Niveau de concentration de substances polluantes dans l'atmosphère à atteindre à long terme, sauf lorsque cela n'est pas réalisable par des mesures proportionnées, afin d'assurer une protection efficace de la santé humaine et de l'environnement dans son ensemble
40 $\mu\text{g}/\text{m}^3$ (PM10) 25 $\mu\text{g}/\text{m}^3$ (PM2,5)	<b>Valeur limite santé humaine en moyenne annuelle</b>	Niveau de concentration de substances polluantes dans l'atmosphère fixé sur la base des connaissances scientifiques à ne pas dépasser dans le but d'éviter, de prévenir ou de réduire les effets nocifs de ces substances sur la santé humaine ou sur l'environnement
50 $\mu\text{g}/\text{m}^3$ (PM10)	<b>Valeur limite santé humaine en moyenne journalière</b>	A ne pas dépasser plus de 35 fois chaque année
50 $\mu\text{g}/\text{m}^3$ (PM10)	<b>Seuil d'information et de recommandation</b>	En moyenne sur 24 heures
80 $\mu\text{g}/\text{m}^3$ (PM10)	<b>Seuil d'alerte</b>	En moyenne sur 24 heures

Source : Article R 221-1 du Code de l'Environnement

État

## AIR LANGUEDOC-ROUSSILLON,

observatoire indépendant agréé pour la surveillance  
et l'information sur l'air, est administré par un Conseil  
équilibré en 4 collèges

Industriels

Collectivités

Associations



AIR Languedoc Roussillon  
Les Echelles de la Ville, Antigone  
3, place Paul Bec  
34000 Montpellier  
Tél. : 04 67 15 96 60  
Fax : 04 67 15 96 69  
E-Mail : [info@air-lr.org](mailto:info@air-lr.org)

[www.air-lr.org](http://www.air-lr.org)

devenez partenAIRe

- Recevez gratuitement les indices de **la qualité de l'air et les alertes pollution**
- Retrouvez toutes **les mesures en temps réel**



[www.air-lr.org](http://www.air-lr.org)



[https://twitter.com/AIR\\_LR](https://twitter.com/AIR_LR)